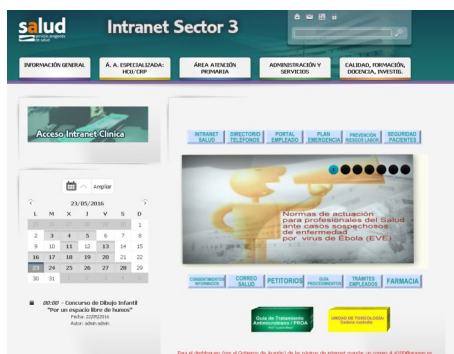


Hospital Clínico Universitario
"Lozano Blesa"
www.hcuz.es

Guía de Acogida Enfermería





Esta Guía también la puedes encontrar, permanentemente actualizada, en la página web de la INTRANET del Sector 3:
<http://10.35.208.91:16080/home>

Puedes ver este folleto través de : www.issuu.com/hospitalclinicozaragoza

GUÍA DE ACOGIDA
 ENFERMERÍA
 Hospital Clínico Universitario "Lozano Blesa"
 Zaragoza
 D. L.:Z-3383-08
 Edita: Dirección Enfermería
 Diseño e imágenes:
 Á. Ibáñez. *Comunicación*

Año de elaboración: 2002
 1ª revisión: Octubre 2009
 2ª Revisión: Junio 2013
 3ª Revisión: Mayo 2016
 4ª Revisión: Mayo 2017

Estimado/a profesional:

En estas líneas queremos expresarte en nombre del Equipo de Dirección de Enfermería la más sincera bienvenida, al Hospital Clínico Universitario Lozano Blesa, en donde esperamos puedas desarrollar tu labor profesional y desenvolverte en un agradable ambiente de trabajo. Con el objetivo de facilitar tú integración, en nuestra organización, te hacemos entrega de este Guía de Acogida en donde encontrarás información básica de interés que, esperamos, pueda servirte de ayuda.

El equipo de Dirección de Enfermería del hospital estamos a tu disposición para aclararte cuantas dudas se te puedan presentar en la interpretación de esta guía que te ruego leas con toda atención.

Bienvenido/a a nuestro equipo

MISIÓN, VISIÓN Y VALORES

Misión:

- Proporcionar una atención sanitaria especializada en las necesidades de salud y en la mejora continua de la calidad
- Ofrecer un trato personal a los pacientes en un entorno de seguridad y confianza
- Favorecer la participación, asumir las responsabilidades y el desarrollo personal y profesional de sus trabajadores

Visión:

- Orientar la atención a la población del sector
- Organización enfocada hacia la excelencia de resultados

Valores:

- Respeto
- Atención centrada en el cliente
- Profesionalidad
- Trabajo en equipo
- Equidad
- Perseverancia en nuestra misión
- Mejora continua

PRESENTACIÓN DEL SECTOR 3



El Hospital Clínico está integrado en el Sector Zaragoza III, es referencia de éste y en algunos procesos clínicos para la Comunidad Autónoma.

El Sector Zaragoza III está compuesto por:

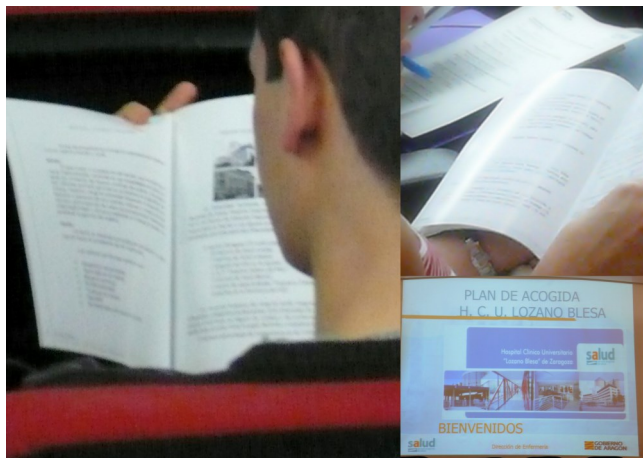
ATENCIÓN PRIMARIA (Centros de Salud): Alagón, Bombarda, Borja, Cariñena, Casetas, Delicias Norte, Delicias Sur, Ejea de los Caballeros, Epila, Gallur, Herrera de los Navarros, La Almunia de Doña Godina, María de Huerva, Miralbueno, Oliver, Sádaba, Sos del Rey Católico, Tarazona, Tauste, Universitas, Utebo y Valdefierro.

ATENCIÓN ESPECIALIZADA:

- **Centros Médicos de Especialidades:** C.M.E. Inocencio Jiménez, C.M.E. Ejea y C.M.E. Tarazona.
- **Hospitales:** Hospital Clínico Universitario Lozano Blesa y Centro de Rehabilitación Psicosocial Ntra. Sra. del Pilar.

SALUD MENTAL: Unidad de Salud Mental Cinco Villas (Ejea), Delicias, Consultas Externas Hospital Clínico Universitario y Salud Mental Infanto-Juvenil Hospital Clínico Universitario.

Los recursos humanos del Sector están integrados por diferentes categorías profesionales. Esta diversidad de competencias constituye un seguro de calidad y de profesionalidad, donde cada persona tiene un papel definido y complementario.



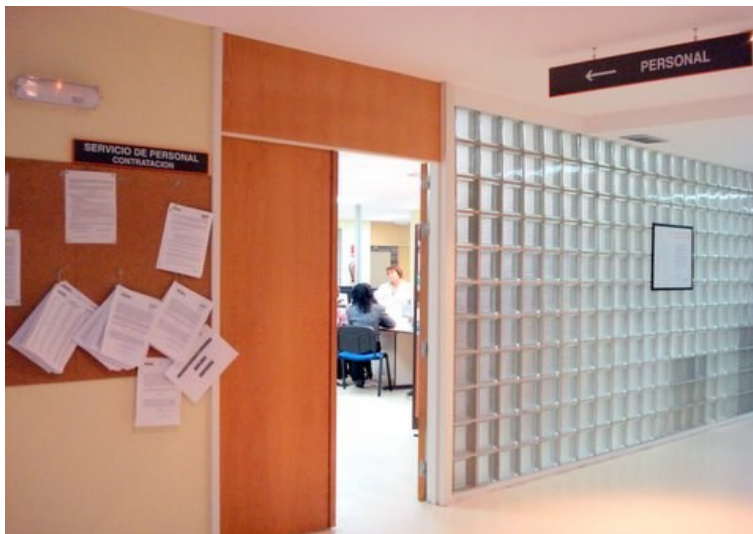
SESIONES DE ACOGIDA PARA PROFESIONALES CONTRATADOS EN PERIODO VACACIONAL

Coincidiendo con la incorporación del personal contratado para período vacacional, se hará un acto de acogida en el salón de actos, dónde se informará sobre diferentes temas que te ayudarán a integrarte a tu nuevo puesto.

Ese mismo día se hará públicamente la selección del contrato del periodo vacacional.

Cronograma del Día de la Acogida:

- Bienvenida y presentación
- Entrevistas con Prevención de Riesgos Laborales
- Presentación de diferentes temas de interés
- Contratación



Acceso al Servicio de Personal

TRÁMITES NECESARIOS PARA LA CONTRATACIÓN

Deberás enviar al email pers-contr.hcu@salud.aragon.es los siguientes documentos **si no has trabajado nunca en el Servicio Aragonés de Salud:**

1. Fotocopia **DNI en vigor**.
2. Fotocopia del **Título oficial** de la categoría correspondiente (ambas caras).
3. N° afiliación a la **Seguridad Social** como TITULAR.
4. **N° cuenta bancaria (con n° IBAN)** con firma y fecha por el interesado.
5. **Certificación negativa** de delincuencia sexual o autorización para su solicitud
6. **MOD. 145 de I.R.P.F.** con fotocopias del libro de familia donde aparecen los hijos o minusvalía si la hubiera.

Si has trabajado en el Servicio Aragonés de Salud pero no en el HCU "Lozano Blesa" sólo debes enviar los documentos 1 y 2.

En el Servicio de Personal de la Planta Baja se te proveerá de:

- Impreso para cita con la Unidad Básica de Prevención de Riesgos Laborales, en contratos de más de 15 días y si hace más de 2 años que no se ha realizado reconocimiento en el salud
- Impreso para recogida de uniforme en lencería, si hace más de 1 año que no trabaja en este centro
- Tarjeta de identificación personal, deberás llevarla en lugar visible del uniforme, durante el horario de trabajo
- Fotocopia de impreso por concepto de contrato, para entregarlo en Dirección de Enfermería.

La **Fotocopia de impreso por concepto de contrato**, deberás presentarla en la **Dirección de Enfermería**.

Cuando te presentes en la Secretaría de esta Dirección, la persona que te recibirá, te informará sobre el puesto de trabajo. La supervisora de la Unidad asignada te proporcionará el turno y te indicará la forma de obtener el código de acceso informático.



ORGANIZACIÓN DE ENFERMERÍA

La dependencia directa es del Supervisor/Supervisora de la Unidad. Será la persona que te presente al equipo, mostrará las instalaciones y te indicará cuales son las normas de funcionamiento de la Unidad. Así mismo, es la persona responsable de realizar una evaluación continuada acerca de tu aptitud y actitud en el trabajo.

En caso de no estar asignada/o a una Unidad concreta dependes directamente de los Supervisores Generales que permanecen en el hospital en turno de tardes y noches. Siempre puedes dirigirte a ellos durante estos turnos a través de los Teléfonos.

El turno que se asigna a cada persona de la Unidad correspondiente lo facilita siempre el Supervisor/a de la misma que es el que gestionará y controlará los turnos de tu contrato.

Si eres personal con plaza en propiedad, tu primer destino será provisional hasta que puedas acceder por baremo, a una de las plazas que se oferten anualmente en la Convocatoria de Movilidad General.

DIVISIÓN DE ENFERMERÍA

Integrada por Enfermeras, TCAES, Técnicos especialistas, Matronas, Fisioterapeutas, Logopedas y Terapeutas ocupacionales, Enfermeras en Salud Mental y Técnicos de Farmacia.

Un objetivo prioritario de la Dirección de Enfermería del H.C.U. “Lozano Blesa”, es la mejora continua en la calidad de los cuidados y seguridad de los pacientes; para ello se está trabajando en un proyecto de Gestión de Cuidados de Enfermería, con un modelo de atención integral a la persona a través de la metodología del Proceso Enfermero.

El modelo conceptual elegido es el Modelo de Virginia Henderson, modelo que también ha sido adoptado por el Salud para toda su red sanitaria.

En todas las unidades de enfermería asistenciales existe un aplicación informática para el registro y planificación de los cuidados.

El modelo de gestión de enfermería, se basa en una Dirección por objetivos. Cada Unidad de Enfermería pacta cada año objetivos con la Dirección de Enfermería y se integran en el contrato de Gestión de los Servicios/Unidades.

De este modo se pretende conseguir una mayor participación de todos los profesionales y garantizar el respeto y la confidencialidad de las personas que cuidamos, haciendo posible una atención integral y personalizada a los pacientes, siendo éste nuestro principal objetivo.



Control de unidad de enfermería. Hospitalización.

PETICIÓN DE CLAVES: CORREO Y PROGRAMAS INFORMÁTICOS

Se podrán pedir a través de las Supervisoras de la Unidad a la que se esté asignada/o o a través del Servicio de Informática (Planta 8ª)

GUÍA DE PROCEDIMIENTO

En cada Unidad encontrarás la Guía de Procedimiento, donde podrás consultar los temas relacionados con permisos, licencias, vacaciones, etc.

JUNTA DE PERSONAL Y ORGANIZACIONES SINDICALES

Los sindicatos con representación en el Hospital y la Junta de personal, están ubicados en la planta -2.



DIRECCIÓN DE ENFERMERÍA:

Planta 1ª. Hospital Clínico Universitario “Lozano Blesa”

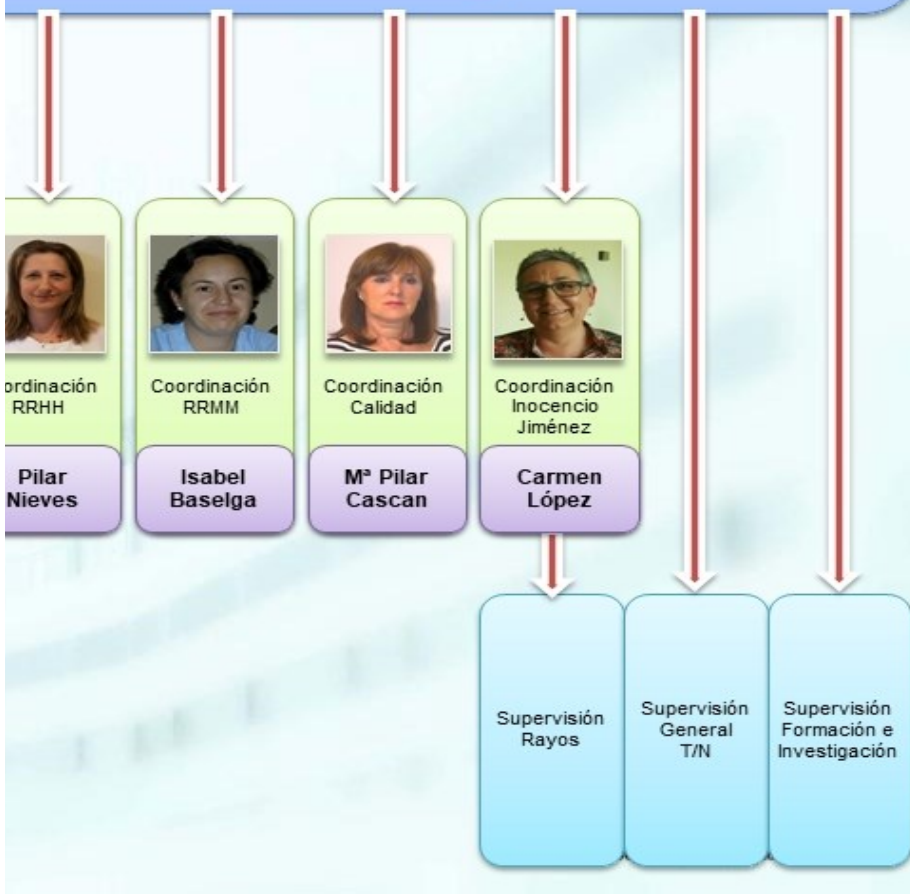
Secretarías: Pilar García y Rosana Azlor. Teléfono: 161160-161164

Horario: Lunes a viernes de 8 a 15 horas.

Fuera de este horario, para cualquier duda o problema, deberás llamar a los Supervisores Generales,

n Enfermería

A ALTARRIBAS BOLSA



Centro de Especialidades "Inocencio Jiménez"- Delicias

Teléfonos:

Ambulatorio: 976 344000 a través de centralita

Supervisoras: 976 331828 / 636438856

Horario: Lunes a viernes de 7,30 a 21 h

RX: 8 a 21h

ESTRUCTURA DEL HOSPITAL



Servicio de Información y Atención al Paciente, planta 0

Conocer la estructura del Hospital te ayudara a ti y a nuestros usuarios que pueden solicitar tu colaboración.

Te aconsejo que observes el Hospital desde el exterior (Avda. San Juan Bosco). Veras que principalmente se distinguen tres bloques, el más alto con un total de 17 plantas, está situado en el Centro del Hospital, de ahí su nombre, Bloque Centro. Es la zona donde se encuentra prácticamente toda la Hospitalización y tiene dos alas, derecha e izquierda.

Delante de este edificio, se encuentra el Bloque Norte, con otras dos alas. Su utilización es más diversa: Dirección, Servicios Administrativos, Personal, Servicio de Información y Atención al Paciente, Litotricia, Diálisis...



Acceso Principal- Bloque Norte.



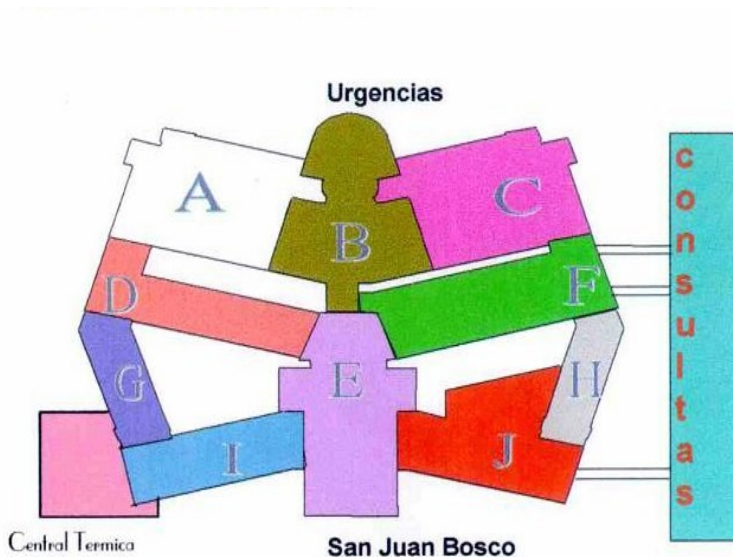
Acceso a Urgencias- Bloque Sur.

El acceso a estos dos Bloques se realiza por la puerta principal situada en Avda. San Juan Bosco, directamente al hall, donde encontrarás el Directorio General, un puesto de información del Servicio de Información y Atención al Paciente y la Cafetería de Visitas, los ascensores de Público y los de uso Interno, permiten la comunicación vertical entre las plantas.

Por detrás de estos Bloques y con acceso propio, está el Bloque Sur, donde están ubicados los Servicios de Urgencias, UCIS, Bloque Quirúrgico, Central de Esterilización...

El Bloque Sur cuenta con cuatro ascensores, dos de ellos de uso exclusivo para Urgencias, UCIS y Quirófano.

Todos estos bloques, lógicamente se asientan sobre la base del edificio, que desde el punto de vista de la seguridad está dividido en zonas, es importante que las conozcas.



Si observas el plano:

- Bloque Sur tiene las zonas A, B C.
- Bloque Centro tiene las zonas D, E, F.
- Bloque Norte tiene las zonas I, E, J.

Las zonas G y H, corresponden al Este y Oeste del edificio.

Todas estas zonas tienen sus escaleras y salidas de emergencias, debidamente señalizadas.

Continúa mirando el plano. Observarás que a la derecha del Hospital (lado Oeste), se encuentra otro edificio. Son las Consultas Externas.

El edificio de Consultas Externas consta de siete plantas, tiene acceso por la calle Domingo Miral. En planta 0 se encuentra el Directorio General con la situación de las distintas consultas y servicios situados en él.



Los ascensores y las escaleras mecánicas facilitan la circulación entre las distintas plantas. La comunicación interior con el edificio del Hospital, se realiza por medio de cuatro pasarelas situadas en las plantas -1, 0 y 1ª.

De este modo el Hospital con sus tres Bloques: Norte, Centro y Sur y el edificio de Consultas Externas, hace del Hospital Clínico Universitario "Lozano Blesa" un gran complejo hospitalario.

S.I.A.P.- Servicio de Información y Atención al Paciente

1. Atención al paciente. Poseen despachos en la zona J de la planta baja.

- Recogen y tramitan: quejas, sugerencias, agradecimientos y gestorías
- Solicitud de documentación al Archivo
- Segunda opinión medica
- Información sobre IVE (Interrupción voluntaria del embarazo)

2. Información: 3 puntos

- Urgencias: ubicación de pacientes, normas y acompañamiento a familiares y/o pacientes.
- Hall principal: ubicación de pacientes, normas y acompañamiento a familiares y/o pacientes.
- Consultas:
 - Información general
 - Documentación preoperatoria
 - Dispensación material para preparación de
 - Pruebas Complementarias y recogida de muestras.

Gestión de camas

Unidad encargada de gestionar y conocer en todo momento el estado de disponibilidad de las camas de hospitalización para facilitar y adecuar el ingreso de pacientes. Es gestionado por personal de Enfermería.

NOTAS DE INTERES

LENCERÍA: (Planta -2)

Horario:

- Lunes a viernes de 7.30 a 10 y de 15 a 17 horas.
- Sábados de 7,45 a 10h.
- Sábados tarde, Domingo y Festivos está cerrada.

El **uniforme General es Blanco.**

El uso de **pijamas y batas:**

- **Azules** queda restringido para uso exclusivo en Quirófanos.
- **Verdes** solo se podrán usar en las Unidades que sean obligatorias (Hemodiálisis, Endoscopias.....)

No se podrá salir de las Unidades con uniforme de uso restringido, solo con el Blanco.

Al finalizar el contrato deberás devolver los uniformes de trabajo a Lencería y la llave de la taquilla que le hayan asignado.

NOTAS DE INTERES

Biblioteca (Ptª 7ª)

Horario: 11 a 14h

Gratuita para pacientes y trabajadores

Virus Lectura: Bookcrossing: 24h

Sala Espera UVI, ptª 1ª

Pediatría. PTª 5ª

Cafeterías (Pta 0)

Horario

Personal (uso exclusivo): De 7,30 a 23,45h

Público: De 8 a 21,45h



Objetos Perdidos y Custodia de Efectos Personales

Los objetos perdidos, si son de valor, se tendrán que entregar a Seguridad.

Los efectos personales olvidados por los pacientes, o de los fallecidos que no estuvieran acompañados, se entregarán a la Trabajadora Social en turno de mañana. Para el resto de los turnos al personal de SEGURIDAD, siempre y cuando sean de valor, sino se mantendrán en la planta hasta la mañana siguiente que se le hará llegar a la Trabajadora Social.

Estructura Edificio Consultas Externas

4	Bioquímica Clínica	Laboratorio Hormonas	Laboratorio Inmunología
	Ascensores		

3	Servicio de Transfusiones	Laboratorio Hematología	Laboratorio Microbiología
	Ascensores		

2	Otorrino laringología	Oftalmología	Aula 3	Traumatología	Cirugía General	Angiología C. Vascular	Primer Impacto /AECC	Urología Nefrología
	Neuro cirugía Anestesia	Ascensores	Citaciones	U. Hipertensión	Unidad Mama	Unidad Mama	Enfermería Estomatología	Medicina Interna

1	Neumología	Oncología	Digestivo	Aula 1	Reumatología	Dermatología	Neurología	Cardiología	Endocrinología
	Escaleras Mecánicas								
	Alergia	Ascensores	Citaciones	Supervisión Enfermería	Nutrición	M. Interna	Infecciosos	Hematología	Enfermería Escuela Diabetes

Acceso a Hospital

0	Pediatría	Citaciones	Información	Entrada		Rehabilitación
	Unidad Central de Laboratorio	Escaleras Mecánicas				
	Toma de Muestras	Ascensores				

Acceso a Hospital (pasarela)

-1	Obstetricia Y Ginecología	Psiquiatría Infantil y Adultos	Escaleras Mecánicas	Ascensores	Vestuarios
		Neurofisiología Clínica			

Acceso a Hospital (pasarela)

Acceso a Radiodiagnóstico (pasarela)

-2	Servicios Técnicos	Almacén
	Ascensores	

TELÉFONOS MÁS FRECUENTES

UNIDAD		TELÉFONO
Admisión	161014	
Calefactor		710685
Capellán		710699
Celadores		710461
Centralita	160009	
Dietética	162851	
Dirección Enfermería	161164 / 161160	
Electricista		710686
Enfermera. Escuela Diabetes	164154	
Enfermera. Gestora Casos	162421	619048332
Enfermera. Ostomías		710489
Farmacia	163861	
Gacela. Coord. Cuidados	161080	710492
Gestión Camas		710490
Información	161070 / 161071	
Informática	161091	
Limpieza		710700
Peluquero		710698
Prevención Riesgos Laborales	162444	
Seguridad	Avisar a Centralita	
Supervisores Generales	161162	710462
TELÉFONOS	+ USADOS	TELÉFONO

HOSPITAL CLÍNICO UNIVERSITARIO "LOZANO BLESA"

**Aviso Parada Cardíaca
161600**

Ptª	BLOQUE NORTE			Ptª	BLOQUE CENTRO	
	ZONA I	ZONA J			ZONA D	
					CONT-SEC-SUPER	
5	Aula PTª 5ª			13	M. INTERNA	
					162651	52-54-57
4	PARITORIOS-Qº	GINECOLOGÍA		12	M. INTERNA	
	161400-01-15-16-17	161431- 32-37			162601	-02-04-07
3	TERAPIAS PSIQUIATRIA	PSICOSO- U.T.C.ALIMEN		11	M. INTER. R/ ENDOC.	
	Secretaría.161354	161331 161354 161348			162551	52-54-57
2	TRAUMATOLOGÍA	TRAUMA-CIRUGIA		10	DERM-NEF-ENDO-NEUMO	
	161201-02-04-07	161211 -02 - 07			162501	02-04-07
1	DIRECCIONES. U. CALID.	AREA MATERIALES		9	DIGESTIVO	
	GER-MED-ENF-GES	AREA FOR. CONT.			162451	52-54-57
	161144-161154- 161164-161174	161107 - 161112 - 161168		8	U.C.E INFANTO-JUVENIL PSIQ	
0	CAFETERIA	ADM-PERS-L.ESP-A. PA- CIEN			162401-02	
	161090	161014- 161043- 161018- 161074-5-7			162407-08	
-1	DIALISIS-CELA-HOSTEL	LITOTRÍCIA		7	NEUROLOGÍA	
	161901-4-7 161942 161912	161991-161994			162351	52-54-57
-2	ARCHIVOS	LAVANDERIA		6	UROLOGÍA	
	161821-161822	162853			162301	02-04-07
				5	LACTANTES-NEONATOS	
					162251-52-57	
					162241	
				4	OBSTETRICIA-NIDOS	
					162201-02-07	
					162221	
				3	PSIQUIATRÍA	
					162151	52-57
				2	CIRUGÍA "B"	
					162101	02-04-07
				1	C.VASCULAR	
					162051	52-54-57
				0	C.M.A-BRON-EX. NEUMO	
					162002-04-07	162000- 162009
				-1	UNI.AISL-H.D.ONC-HE	
					162901-02-04-07	162911
				-2	ONC-RAD.FARMAC-NUTRI	
					162801-04	162838-39
					162834-37	

HOSPITALIZACIÓN

ZONA F

CONT-SEC- SUPER

INFECCIOSOS

162661 62-64-67

M.INTERNA

162611 12-14-17

ONCO MÉDICA

162561 62-64-67

NEUMOLOGIA

162511 12-14-17

DIG-REUMA- POLIVALENTE

162461 62-64-67

NSP. A.SOCIAL-M. PREVEN S.RELI-S. PREVENCIÓN

162432 162424

162414 01-02 -44

HOSPITAL DE SEMANA

162361 62-64-67

O.R.L- O.F.T

162311 12-14-17

ESCOLARES

162261 62-64-67

OBSTETRICIA

162211 12-14-17

NEUROCIRUGIA

162161 -62-64-67

CIRUGIA "A"

162111 -12-14-17

CARDIOLOGIA

162061 62-64-67

END. DIG-ERGO-ECOCAR

162011-12-14-17 162031

RAYOS-ECOG-VASC IN- TERV

162951-52-54-57-62 162985
162981

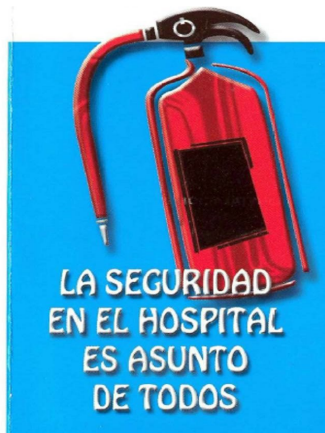
DIETÉTICA- COCINA

162851
162852

TELÉFONO EMERGENCIA



161200



		BLOQUE SUR		Pt ^a
		ZONA A	ZONA C	
		ESTERILIZACIÓN	ESTERILIZACIÓN	2
		163200-01-02-07		
		U.C.I MÉDICA	U.C.I QUIRURG	1
		163101-11-21-31-07	163161-71-81 163167	
	ZONA OESTE	Qº-ANEST- REANIMACIÓN	QUIROFANO-SUPER	0
	ZONA H	163001 02-04	163022-16301-163007 -17	
	C. DOLOR	Qº 1-2-3-4-5-6-13-14	Qº 7-8-9-10-11-12	0
	162041 42-44	163061-62-63-64-93	163081-82-83-84-	
	CARD INTERV-R. MAGNETICA	QUIROF-BOXES- SUPER	URGEN-LAB UR	-1
	162991 162971	163991-93-94 163961 163957	163952-54-57 163941-51	
	LAVANDERIA	ANATOMIA -TANATORIO	FARMACIA-CITOS-NUTRIC	-2
	162853	163801-04-07 163848	163861-51 163862 163863	

ENFERMERÍA



Si colaboramos juntos reduciendo el consumo de papel en nuestros puestos de trabajo evitaremos la generación de residuos, el consumo de los recursos naturales (madera, agua y energía fundamentalmente) y los problemas de contaminación que lleva aparejada la producción de papel.

(Recuerda que existen contenedores específicos para la recogida de papel confidencial)



Hospital Clínico Universitario "Lozano Blesa"

Avda. San Juan Bosco, 15

Tel. 976 76 57 00

50009 Zaragoza